

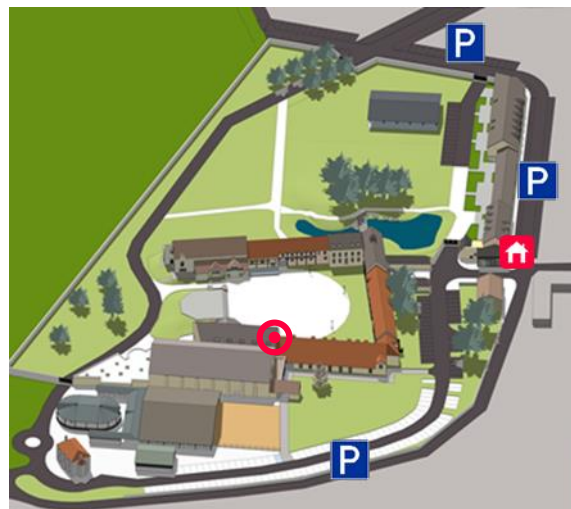
DESCRIPTION LE HALL

Cette ancienne grange restaurée en 1991, aux murs de pierre meulière et à la superbe charpente en châtaigner massif culminant à 14 m de haut, vous offre un espace de caractère. La Grange propose différentes configurations en passant d'auditorium de 718 places à un espace plat de 700m².

CONFIGURATION

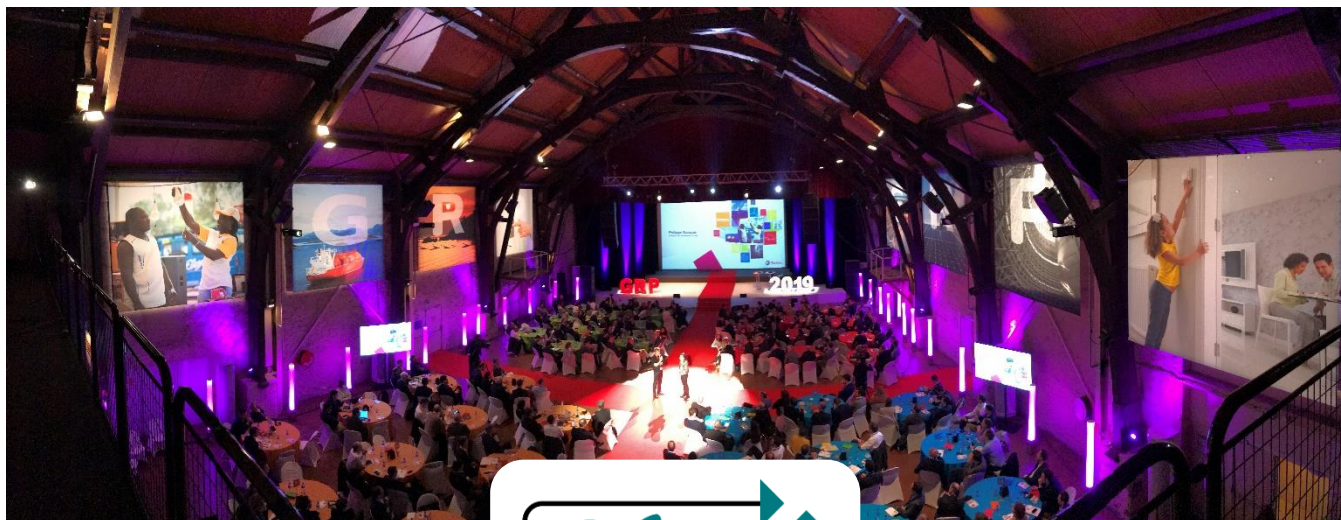
M ²					
700	400 /600	900	-	180	718

SITUATION

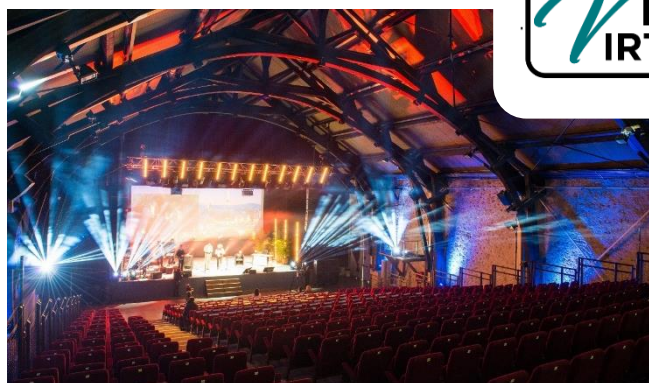


Les +

- Lieu de caractère
- Lumière du jour
- Accès wifi



VISITE
VIRTUELLE



DESCRIPTION EQUIPEMENT AUDIOVISUEL

Équipement audio :

- Console numérique : Dlive C3500 (Allen & Heath)
- Stage Box DM32/16 départ omni (aux, groupe, master)
- Surface de contrôle par liaison GigaACE
- Écoute régie 2 x JBL 4412
- 1 Patch audio ADC 48/48
- 2 Doubles récepteurs ULXD-4D (Dante)
- **4 micros HF Shure ULX SM58 ***
- **4 micros HF pocket Shure ULX-D1 ***
- **4 micros cravates Shure MX185 ***
- **4 micros serre-tête DPA 4088 ***
- 1 lecteur CD Tascam 401
- 1 lecteur MD Tascam 301
- **Parc Micros (Neumann184, AKG, ShureSM57, Beyer M88, Sennheiser 416) ***
- Pupitre de conférence « MAGINEM » avec micros col de cygne ShureMX412/Cellule184 sur embase souple AKG
- 1 centrale intercom 4 postes
- 2 body HF d'intercom

Système de diffusion façade :

- 2 x 7 **KARA i** en cluster. Niveau en crête: 141db SPL max
- 2 x 2 **SB18i** en cluster. Niveau en crête: 136 db SPL max
- 2 x **Syva** au sol front fill Colinéaire (breveté) Directivité H/V de 140° x 26° (+5/-21°). Niveau en crête: 142 db SPL max
- 2 x **Syva Low** au sol. Niveau en crête: 137 db SPL max
- 4 x **X8** front fill sur scène. Niveau en crête: 129 db SPL max
- 1 Logiciel : LA Network Manager.

Système de diffusion retour :

- 2 processeurs XTA 224
- **4 enceintes MTD 112B « LAcoustic »**
- **4 enceintes NEXO PS8**
- Sonorisation d'ambiance 8 JBL 'contrôle 10' non délayée
- 80 Lignes symétriques XLR entre la régie et la scène. (40 à cour / 40 à jardin)
- 6 Postes d'intercom Altair dont 2 HF
- Interconnexions Ethersound avec le Hall Mezzanine et la salle Picasso
- Sonorisation des 4 loges et du foyer des artistes.

Équipement Vidéo :

- **1 Vidéoprojecteur full HD EPSON laser 1755-U. Puissance 15000 lumens ANSI, résolution native 1920x1200, rapport d'aspect natif 16/9 ***
- **1 Mélangeur Pulse² ANALOGWAY ***
- **1 Mac Book Playback pro LT**
- 1 lecteur de DVD
- 2 Liaisons RJ45 cat.6 entre la scène régie (l'infographie multiplexée)
- **2 moniteurs de scène LCD 32" fullHD ***
- Connexion Wi-Fi
- **Inter top HF ***



DESCRIPTION EQUIPEMENT SCENIQUE

Équipement lumière

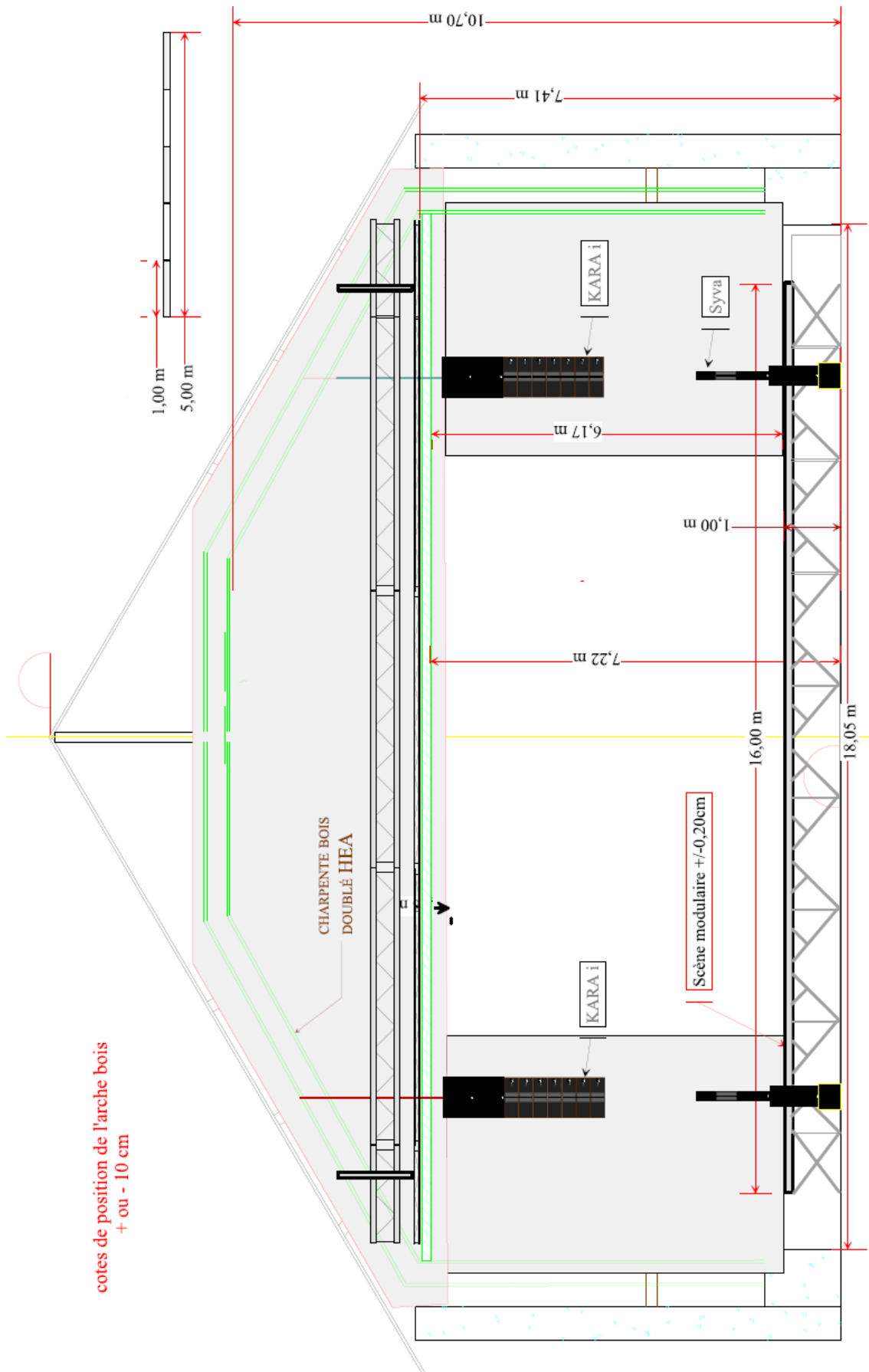
- Pupitre à mémoire AVAB/ETC « COBALT » V6 (2 x DMX) avec gestion des projecteurs auto.
- Puissance supplémentaire 2x125 Ampères tri+neutre
- 90 gradateurs de 3 kW
- 6 gradateurs 5 kW
- 197 lignes en salle 16A
- 60 lignes en salle de 25A
- 20 PC 1000 W, Juliat
- 20 PC 1000 W, ADB
- 12 PC 2000 W, ADB
- 20 découpes 1000 W Juliat 614 s/sx
- 8 découpes 2000 W Juliat 714 sx
- 60 PAR 1000 W
- 20 PAR 120 W
- 15 Cycliodes 1250 W ADB
- 1 Poursuite HMI 1200 W « Super Korigan » Juliat
- 12 pars Led 36 W RGB
- 16 pars Led 56 w RGBW ELATION
- **Machine à brouillard ***

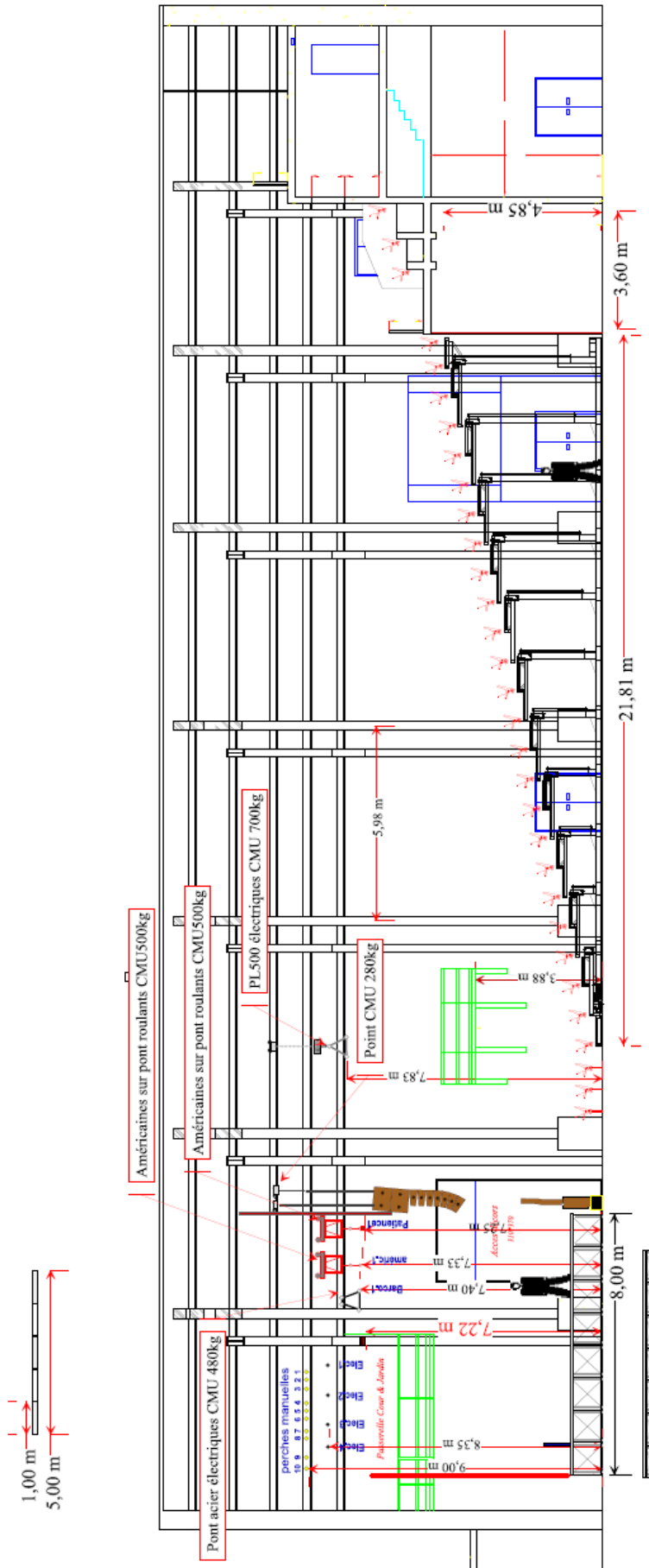
Équipement machinerie scénique

- 1 pont triangulaire 500 kg motorisés de 11 m (PL500 alu Stacco)
- 2 ponts roulants section carrée équipés de 2 porteuses motorisées 800 kg
- 1 pont triangulaire 500 kg motorisés de 11 m (PL 500 acier AMG)
- 4 perches acier 500 kg motorisées
- 10 perches alu. 100 kg (équipe à main en chanvre)
- 1 patience électrique à mi- plateau
- 1 rideau d'avant-scène bordeaux avec commande électrique (HF)
- 1 rideau de fond de scène noir commande électrique
- 4 plans de pendrillons, 4 frises...
- 83 plateaux modulaires noirs de 2 m x 1 m pour la scène (hauteur réglable par tranche de 20 cm)
- **6 Lycra blancs de 3 x 4,5 mètres ***
- 1 Génie Lift PLI 30 (h maxi 9,50m)

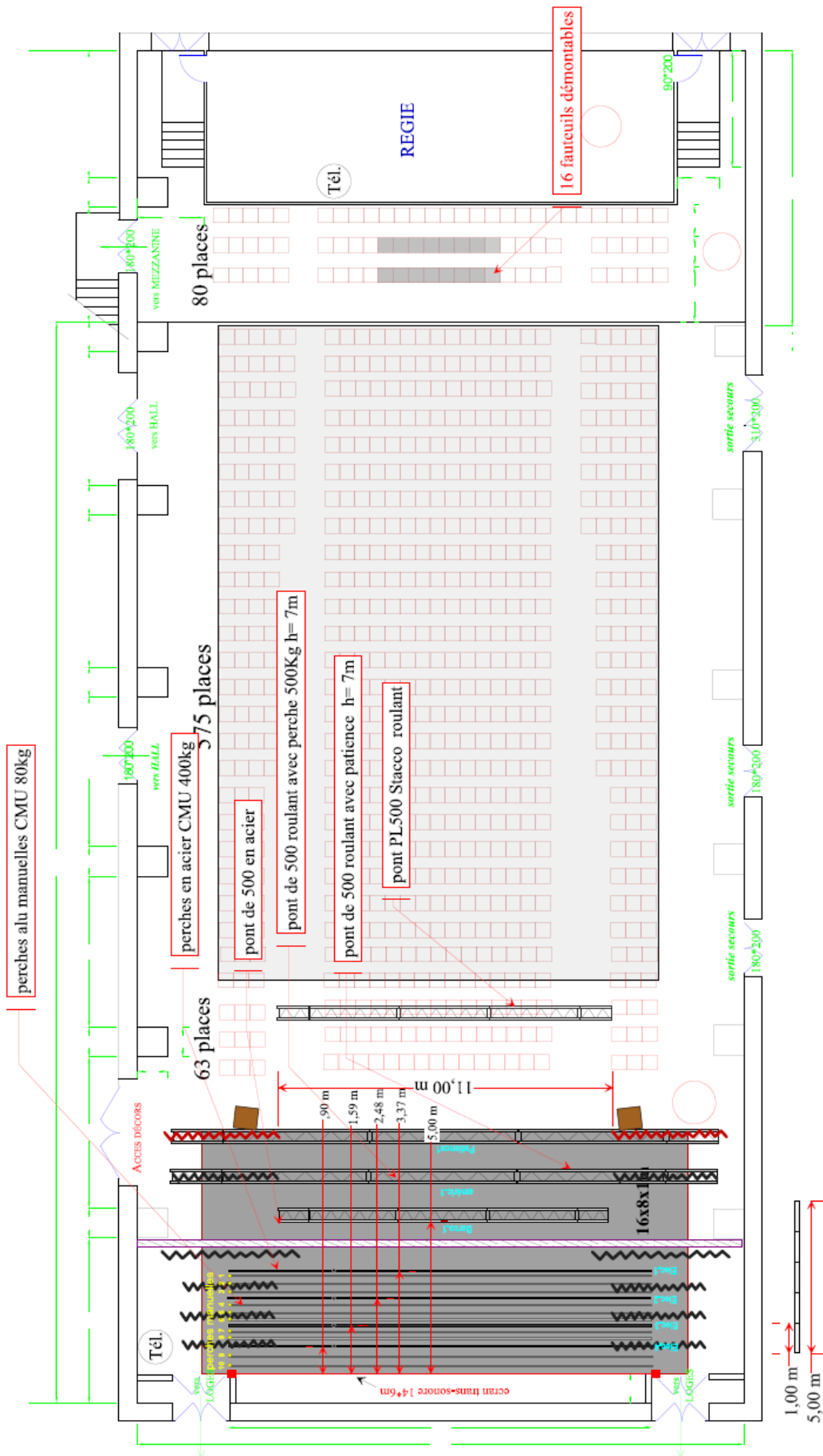
* Équipement non inclus (sur devis).

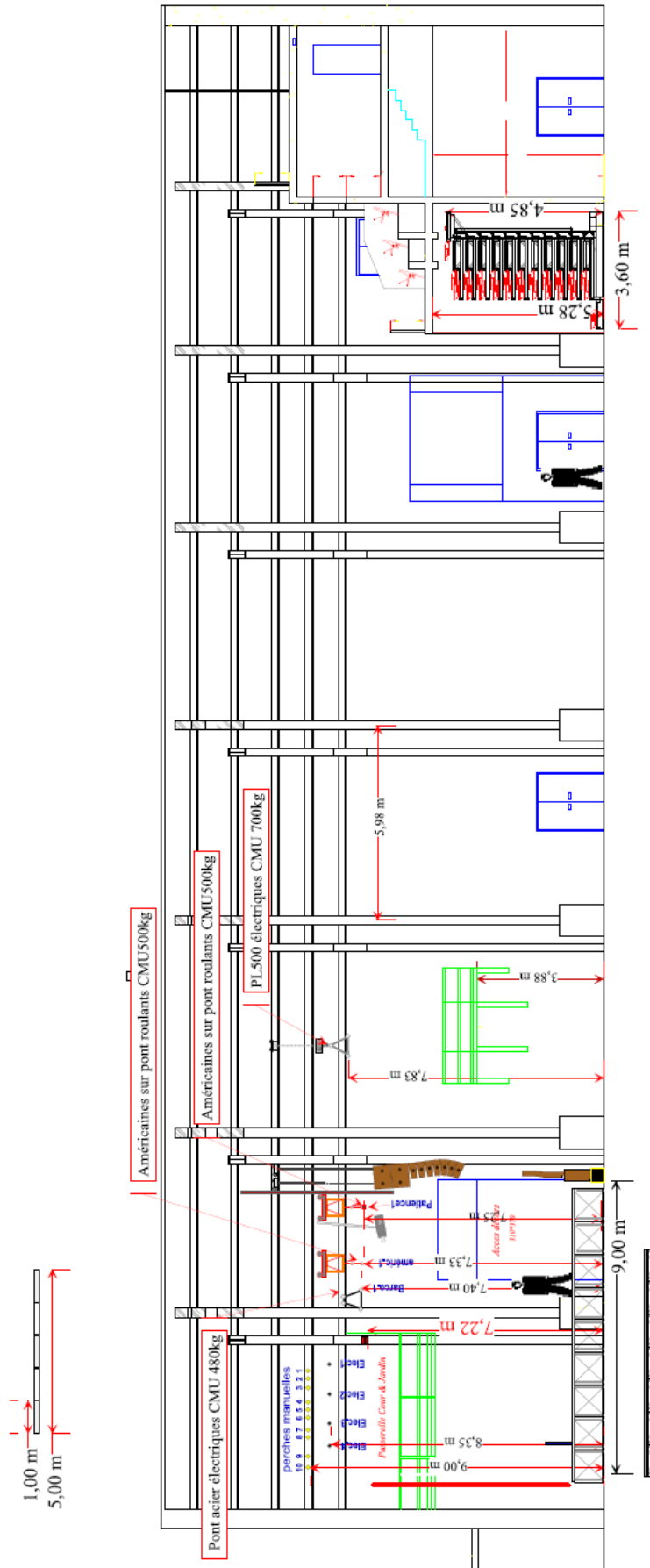


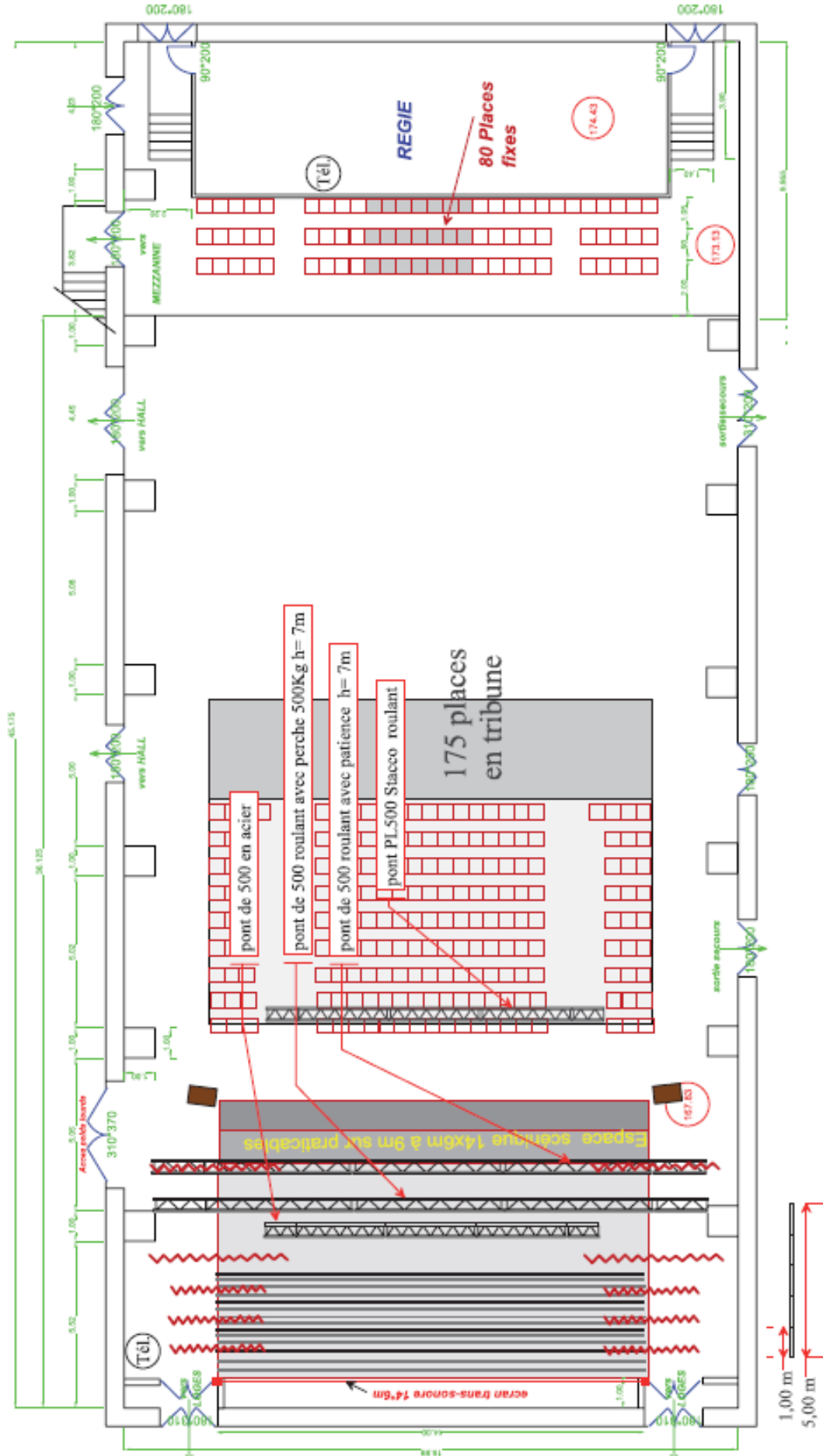




Jauge maximum en tribune = 718 places








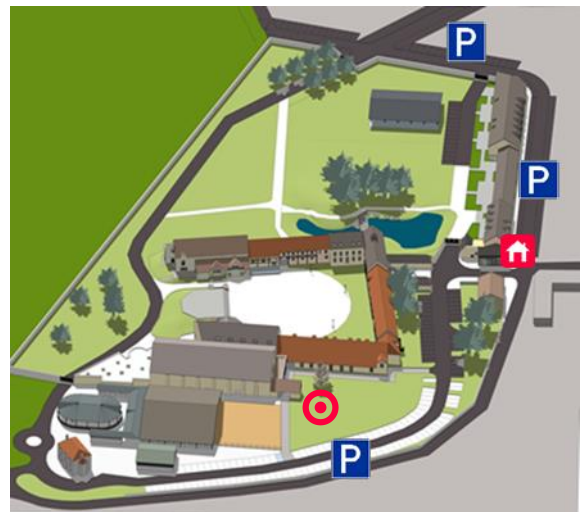
DESCRIPTION LE HALL

Surmonté par une très belle charpente, le Hall offre un vaste espace particulièrement apprécié pour l'organisation de salons de réceptions.

CONFIGURATION

M ²					
237	170	200	-	-	-

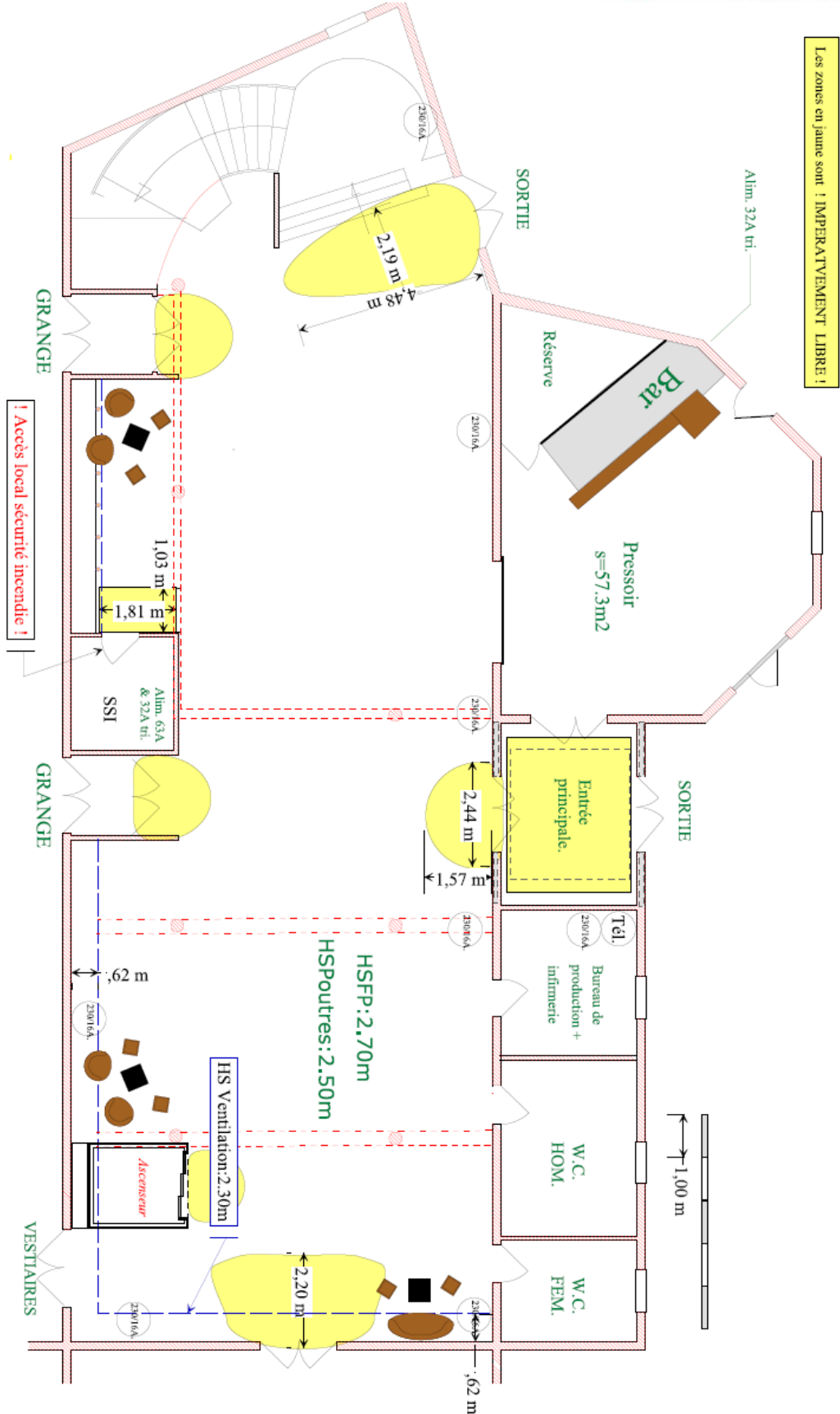
SITUATION



Les +

- Lieu de caractère
- Lumière du jour
- Accès wifi





Les zones en jaune sont IMPÉRATIVEMENT LIBRES !

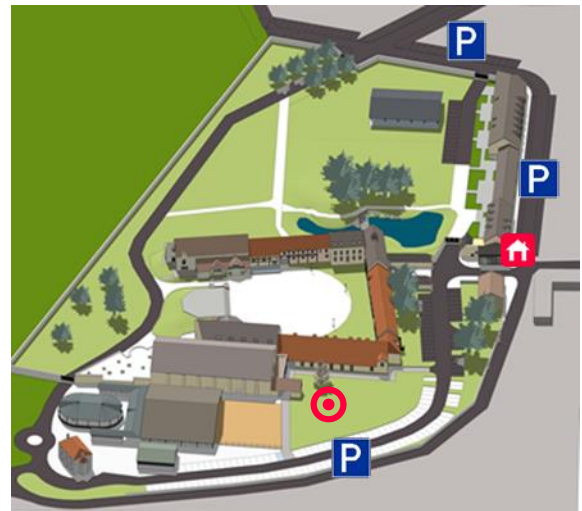
DESCRIPTION LA MEZZANINE

Surmonté par une très belle charpente, La Mezzanine offre un vaste espace Particulièrement apprécié pour l'organisation de salons de réceptions.

CONFIGURATION

M ²					
162	120	140	-	30	-

SITUATION



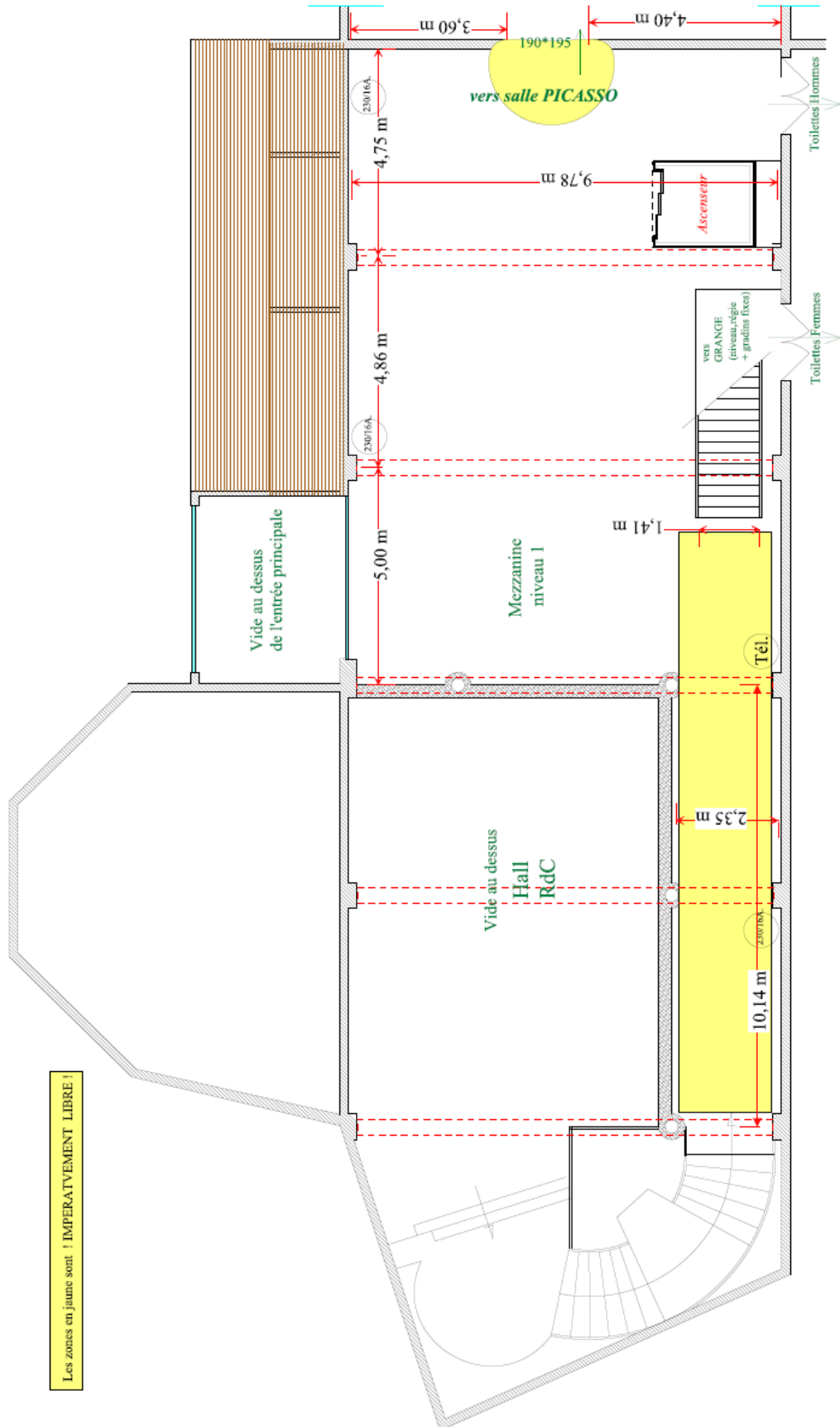
Les +

- Lieu de caractère
- Lumière du jour
- Accès wifi



VISITE
VIRTUELLE





Les zones en jaune sont IMPÉRATIVEMENT LIBRES



DESCRIPTION PICASSO

Situé dans le Bâtiment La Grange, Picasso est un vaste espace lumineux. Modulable, il est idéal pour des réunions en grand U ou en théâtre jusqu'à 145 personnes.

CONFIGURATION

M ²					
157	140	180	42	72	145

Les +

- Lieu de caractère
- Lumière du jour
- Accès wifi

SITUATION



VISITE
VIRTUELLE



